



**Förderprogramm
„Kind trifft dziecko“
für Sachsen
Program wsparcia
dla Saksonii
„Dziecko spotyka
Kind“**

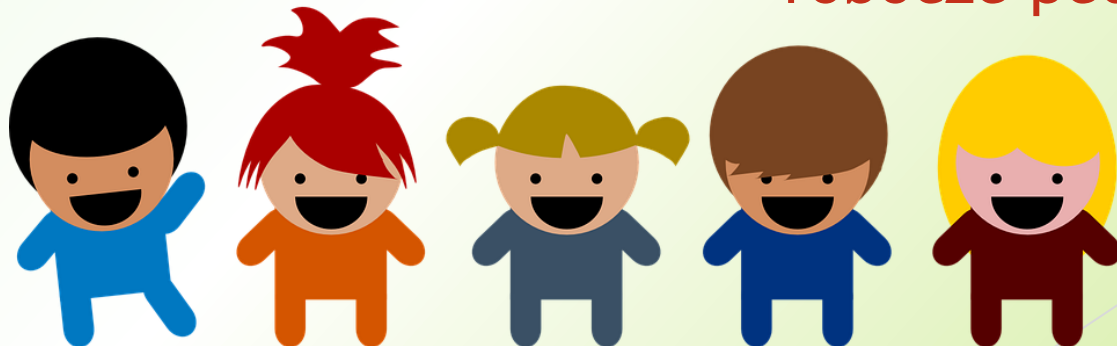


**Nachbarsprache
von Anfang an!**

Sächsische Landesstelle für
frühe nachbarsprachige Bildung

Gegenstand der Förderung

- ▶ gemeinsame regelmäßige Begegnungen für Kinder
- ▶ gemeinsame altersgerechte Angebote zum spielerischen Kennenlernen der Nachbarsprache und -kultur
- ▶ grenzüberschreitender Erfahrungsaustausch und Arbeitstreffen der Fachkräfte



Wspierane formaty

- ▶ wspólne regularne spotkania dzieci
- ▶ wspólna dopasowana do wieku oferta poznawania języka i kultury sąsiada w formie zabawy
- ▶ transgraniczna wymiana doświadczeń i spotkania robocze pedagogów

Voraussetzungen für eine Förderung (max. 1.000 Euro/ 3.000 zł)

- ▶ Partnerschaft (Antragsteller aus Sachsen mit pol. Partnereinrichtungen)
- ▶ Regelmäßigkeit und Nachhaltigkeit der Projekte
- ▶ Einwilligung in die Präsentation der antragstellenden Einrichtung auf der Nachbarsprachplattform www.nachbarsprachen-sachsen.eu
- ▶ Bereitschaft in der Öffentlichkeit auf die Förderung aus Mitteln des DPJW hinzuweisen

Warunki przyznania dotacji (maks. 3 000 zł/ 1.000 Euro)

- ▶ partnerstwo (wnioskodawcy z Saksonii z pol. placówkami partnerskimi)
- ▶ regularność i trwałość projektów
- ▶ zgodna na prezentację wnioskującej placówki z Saksonii na platformie języków krajów sąsiedzkich www.nachbarsprachen-sachsen.eu
- ▶ gotowość do informowania opinii publicznej o wsparciu projektów ze środków PNWM



Förderverfahren

- ▶ formloser Antrag an LaNa (Projektbeschreibung, detaillierter Kosten- und Finanzierungsplan, Zeitplan) möglichst bis 30.04.
- ▶ förderfähig: Verbrauchsmaterialien und Lehrmaterial (in vertretbarem Rahmen!), Eintrittsgelder, Honorarkosten für externe ReferentInnen, Übernachtung, ggf. Fahrtkosten
- ▶ nicht förderfähig: Verpflegung, Geschenke und Sachanlagen
- ▶ Abrechnung: Projektbericht, detaillierte Aufstellung der Ausgaben und Einnahmen (mind. 10% finanzielle Eigenmittel!), ggf. Belege

Procedura wsparcia

- ▶ Wniosek w dowolnej formie do LaNa lub jednostki centralnej PNWM (opis projektu, szczegółowy plan kosztów i finansowania, harmonogram czasowy), możliwie do 30.04.
- ▶ koszty kwalifikowalne: materiały zużywalne i dydaktyczne (oszczędne planowanie!), bilety wstępu, honoraria dla referentów zewnętrznych, nocleg, ewent. koszty podróży
- ▶ koszty niekwalifikowalne: wyżywienie, prezenty i środki trwałe
- ▶ rozliczenie: sprawozdanie z projektu, szczegółowe zestawienie wydatków i źródeł (min. 10% własnego wkładu finansowego!), ewent. rachunki



Koordination des Förderprogramms / Koordynacja programu wsparcia

Sächsische Landesstelle für frühe nachbarsprachige Bildung (LaNa)
Saksońska Placówka ds. Wczesnej Nauki Języków Krajów Sąsiedzkich (LaNa)

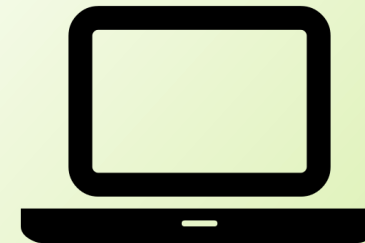
Bahnhofstraße 24 | 02826 Görlitz
Telefon: 03581 663 9307 | Telefax: 03581 663 69307



E-Mail: nachbarsprachen.sachsen@kreis-gr.de



Webseiten:
www.nachbarsprachen-sachsen.eu (LaNa)
www.dpjw.org / www.pnwm.org (DPJW/ PNWM)



**Vielen Dank
für Ihre Aufmerksamkeit!**
Dziękujemy za uwagę!