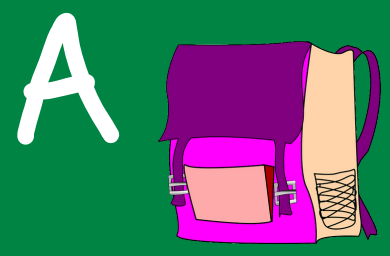


# Tschechisches Alphabet

<mit deutscher Aussprachehilfe>



aktovka  
<wie in Apfel>



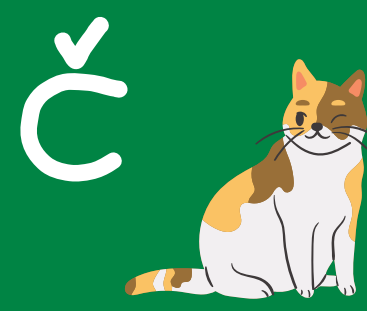
máslo  
<wie in Jahr>



bota  
<wie in Banane>



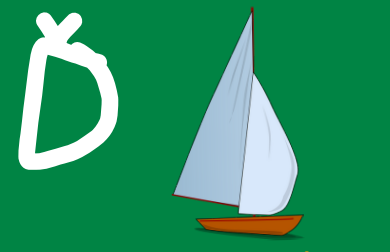
cibule  
<wie in Zwiebel>



kočka  
<wie in Kutsche>



dort  
<wie in Dach>



lod'  
<wie in Nadja>



elf  
<wie in Kälte>



hvězda  
<wie in jemand>



mléko  
<wie in Emil>



fotbal  
<wie in Fußball>



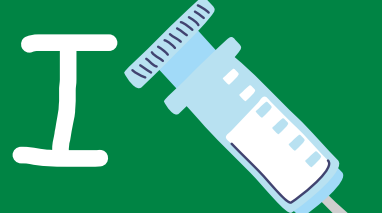
gepard  
<wie in Gepard>



had  
<wie in heute>



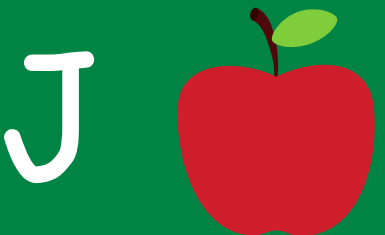
chodidlo  
<wie in Buch>



injekce  
<wie in Iglu>



mísa  
<wie in Biene>



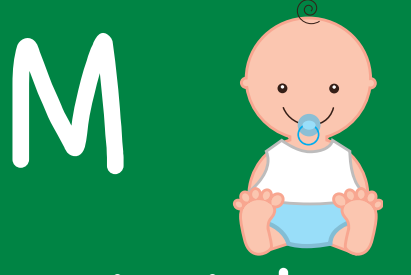
jablko  
<wie in jetzt>



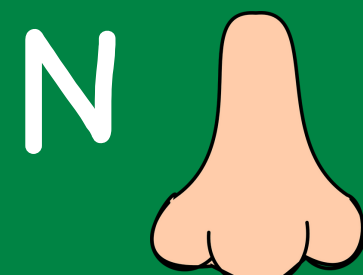
kytice  
<wie in Katze>



lev  
<wie in Löwe>



miminko  
<wie in Maus>



nos  
<wie in Nase>



jabloň  
<wie in Sonja>



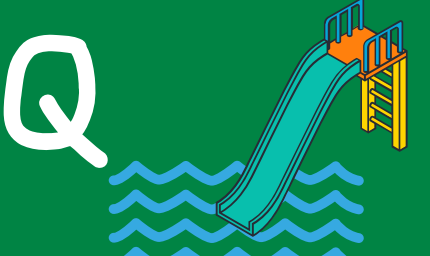
oko  
<wie in Koch>



pórek  
<wie in Lob>



palec  
<wie in Post>



aquapark  
<wie in Aquapark>



raketa  
<wie in Reis>



řepa  
<wie in Hirsch>



slon  
<wie in Wasser>



myš  
<wie in Schüssel>



telefon  
<wie in Telefon>



labuť  
<wie in Katja>



ucho  
<wie in Butter>



úl  
<wie in Uhr>



dům  
<wie in Uhr>



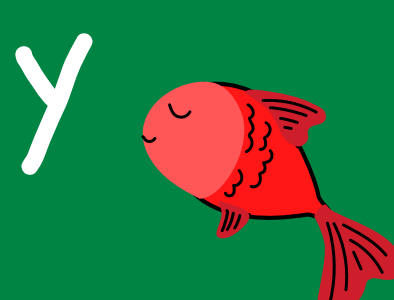
voda  
<wie in Wasser>



WC  
<wie in Wasser>



xylofon  
<wie in Xylophon>



ryba  
<wie in Fisch>



sýr  
<wie in Biene>



zvonek  
<wie in Semmel>



želva  
<wie in Journalist>

Zur Erläuterung der Aussprache der tschechischen Wörter werden hier Analogien aus der deutschen Sprache genutzt.

Die Sächsische Landesstelle für frühe nachbarsprachige Bildung befindet sich in Trägerschaft des Landkreises Görlitz.



Diese Maßnahme wird mitfinanziert durch Steuermittel auf der Grundlage des vom Sächsischen Landtag beschlossenen Haushaltes.

